



Сахалинская область

ПАСПОРТ

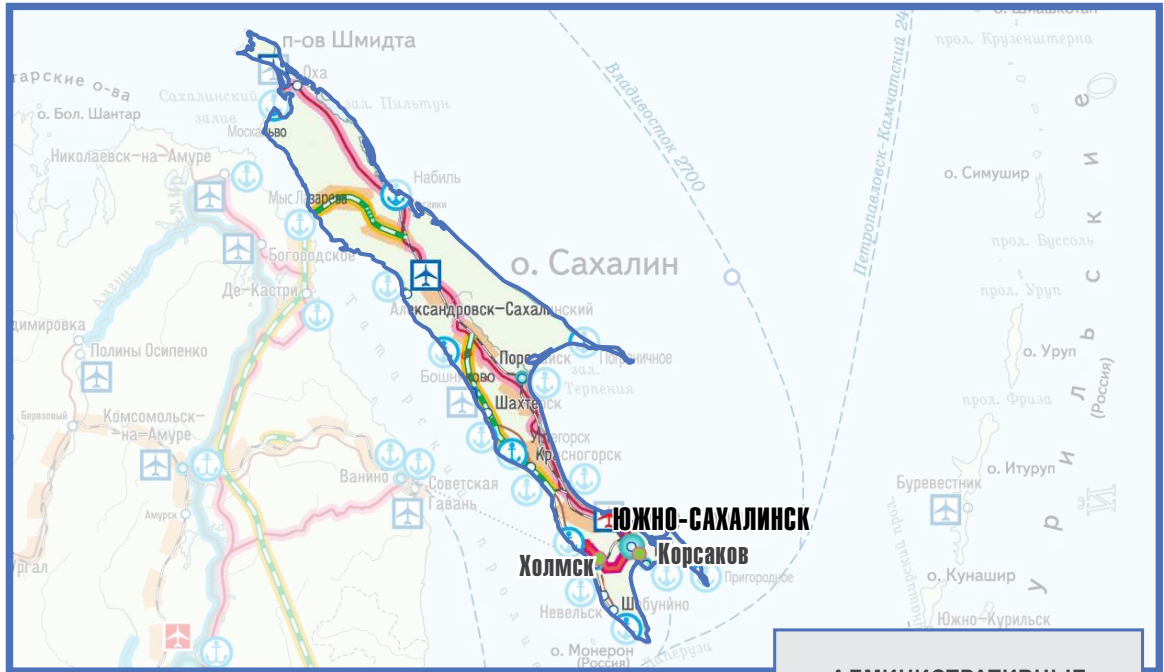


СТОЛИЦА:
Г. ЮЖНО-САХАЛИНСК

ФЕДЕРАЛЬНЫЙ ОКРУГ: ДАЛЬНЕВОСТОЧНЫЙ.
ЭКОНОМИЧЕСКИЙ РАЙОН: ДАЛЬНЕВОСТОЧНЫЙ.



КОД
СУБЪЕКТА РФ



НАСЕЛЕНИЕ:



ГОРОДСКОЕ НАСЕЛЕНИЕ – **81,2 %**
СЕЛЬСКОЕ НАСЕЛЕНИЕ – **18,8 %**



**АДМИНИСТРАТИВНЫЕ
ЦЕНТРЫ:**



город Южно-Сахалинск –
192,7 тыс. чел.

город Корсаков –
32,9 тыс. чел.

город Холмск –
29 тыс. чел.

**Руководитель высшего исполнительного органа
государственной власти**



Губернатора Сахалинской области -
председателя Правительства
Сахалинской области

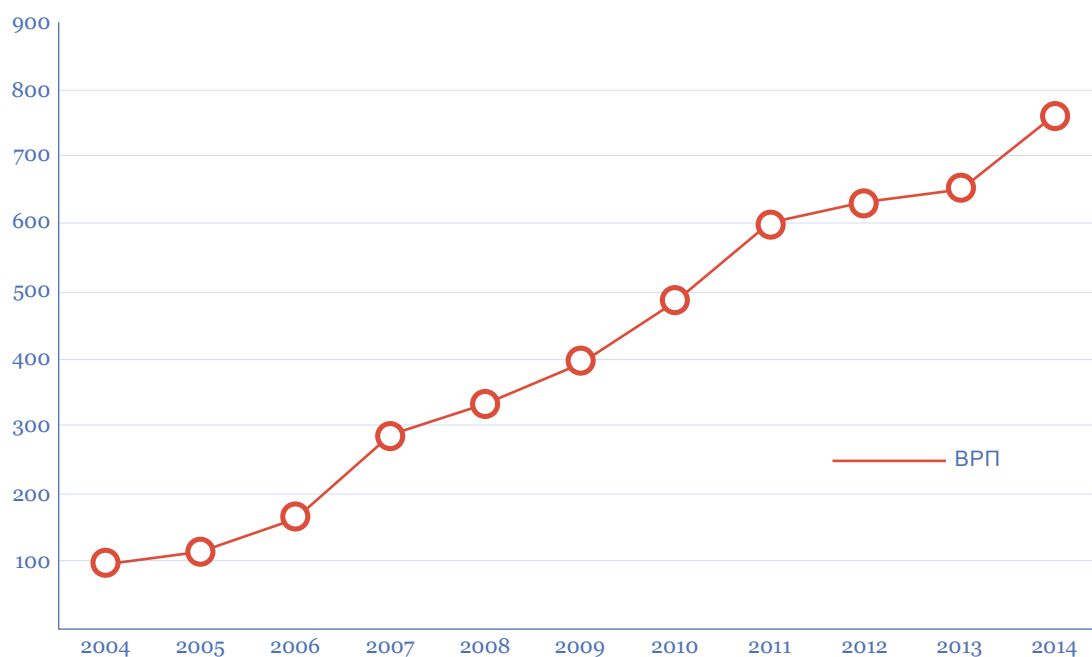
КОЖЕМЯКО Олег Николаевич

web: <http://www.admsakhalin.ru>
e-mail: ad_kanc@adm.sakhalin.ru
тел.: 8 (4242) 46-91-11, 67-01-00,
факс: 8 (4242) 72-18-01



ЭКОНОМИЧЕСКИЕ ПОКАЗАТЕЛИ

ОБЪЕМ ВРП (МЛРД РУБ.)



СТРУКТУРА ВРП (%)



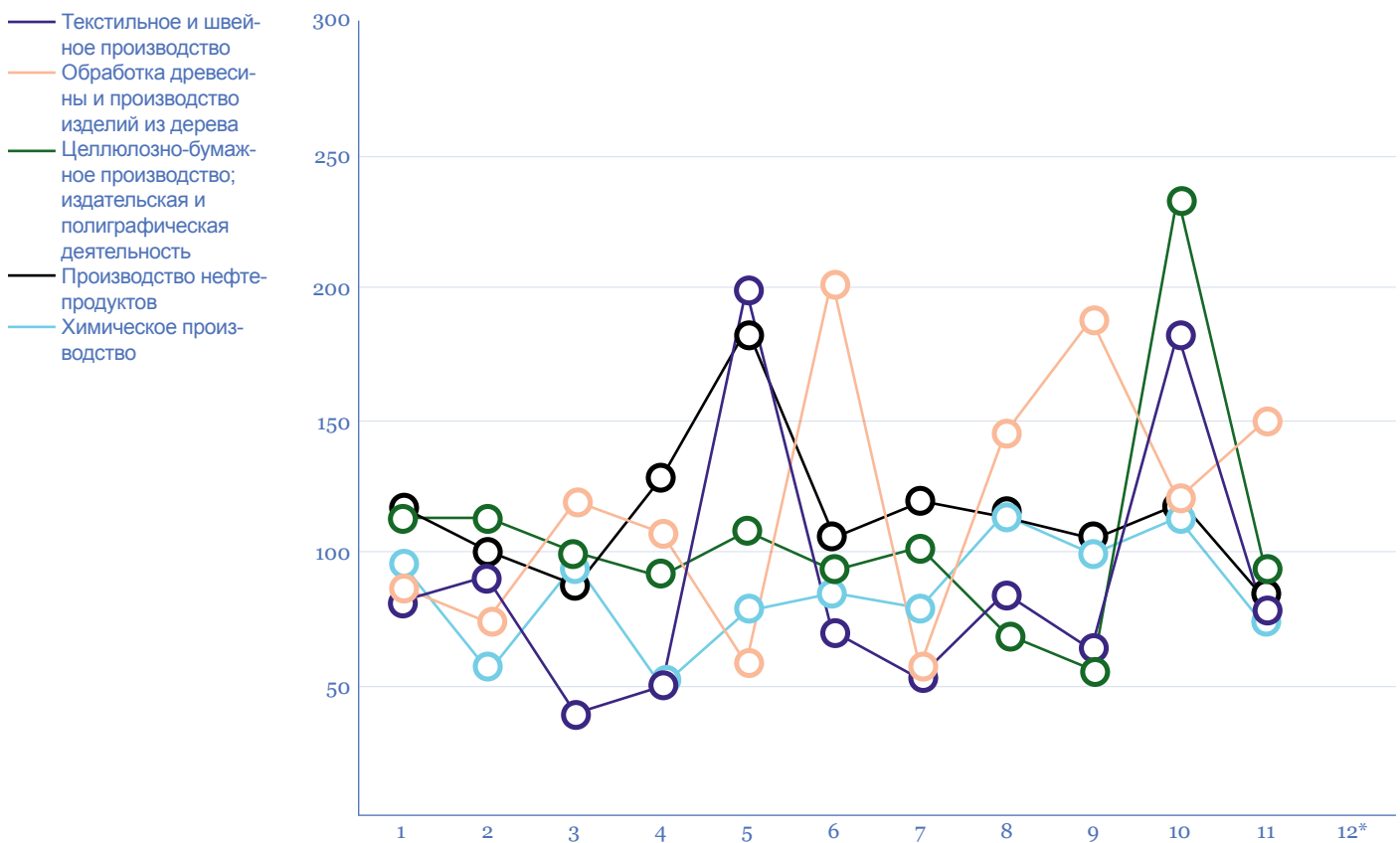


ПРОМЫШЛЕННОСТЬ СУБЪЕКТА РОССИЙСКОЙ ФЕДЕРАЦИИ

ОСНОВНЫЕ ОТРАСЛИ ПРОМЫШЛЕННОСТИ РЕГИОНА (доля от общероссийского производства, в %)

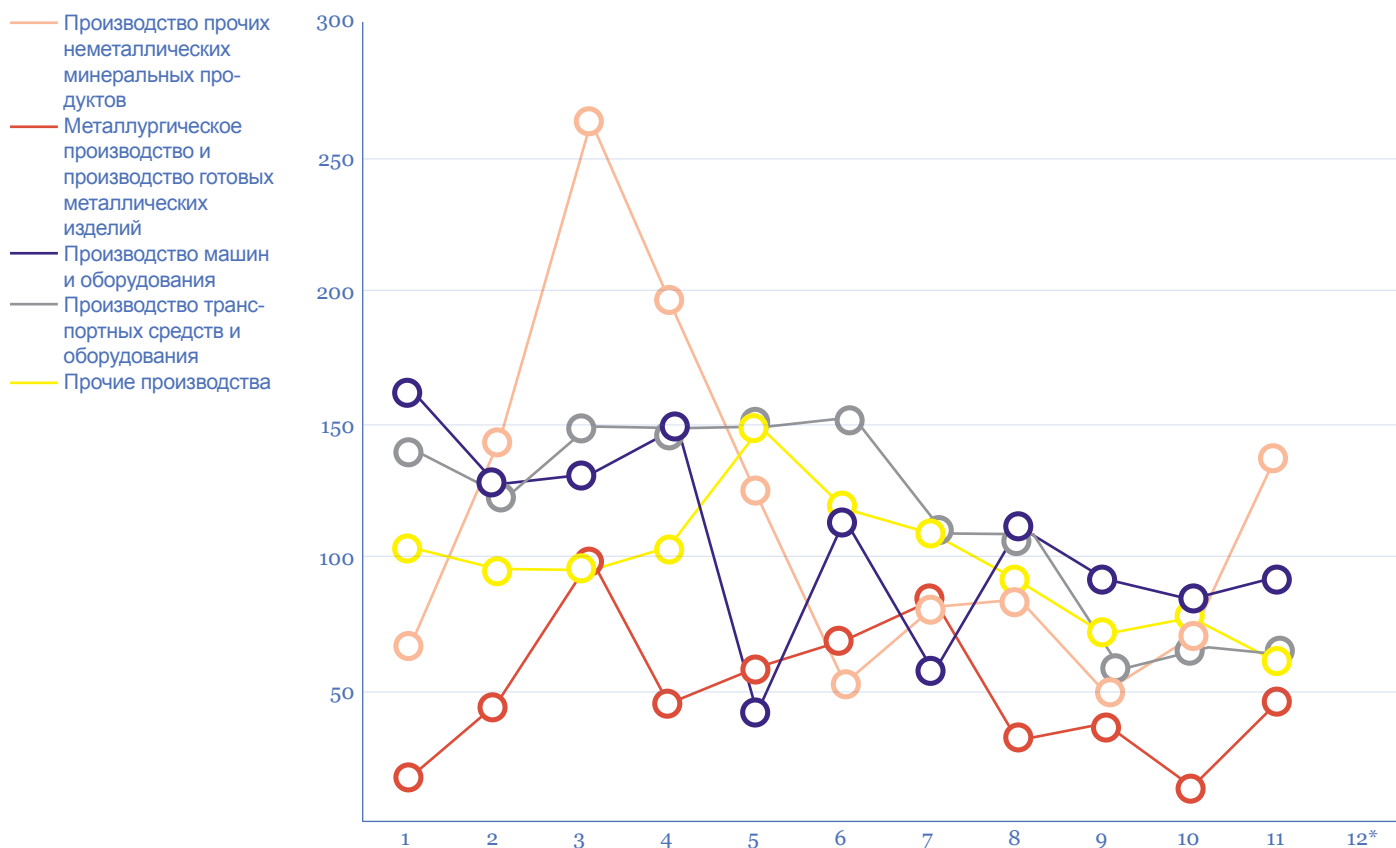


ГОДОВАЯ ДИНАМИКА ИЗМЕНЕНИЯ ИНДЕКСА ПРОМЫШЛЕННОГО ПРОИЗВОДСТВА ПО ВИДАМ ДЕЯТЕЛЬНОСТИ (в % 2014 г. к 2013 г. по месяцам)



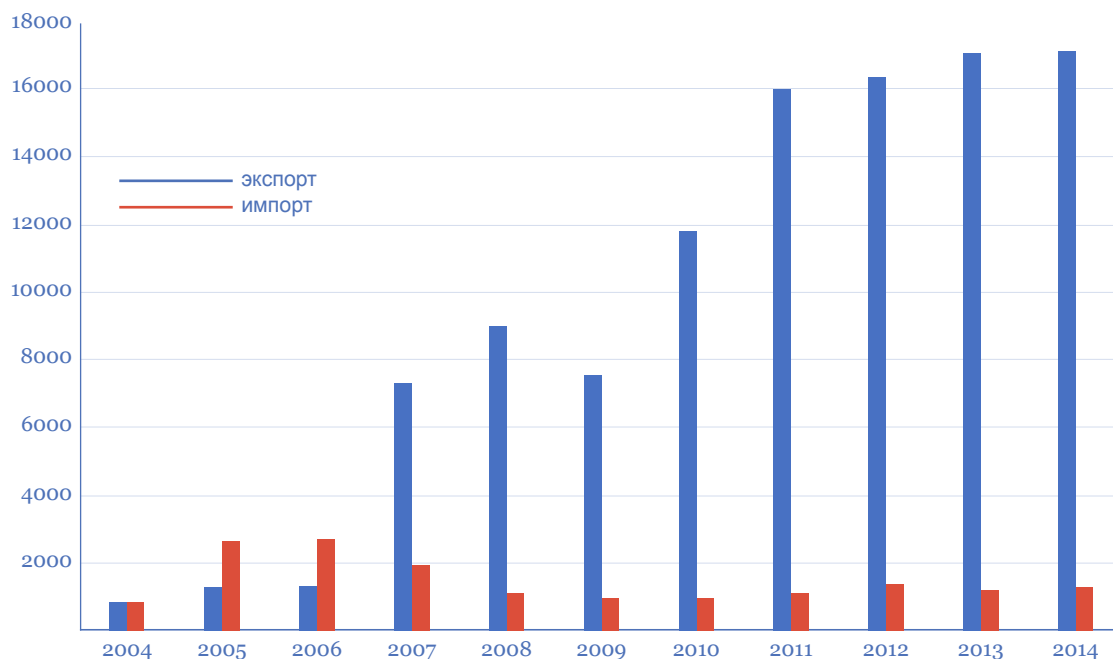


**ГОДОВАЯ ДИНАМИКА ИЗМЕНЕНИЯ ИНДЕКСА
ПРОМЫШЛЕННОГО ПРОИЗВОДСТВА ПО ВИДАМ ДЕЯТЕЛЬНОСТИ (в % 2014 г. к 2013 г. по месяцам)**



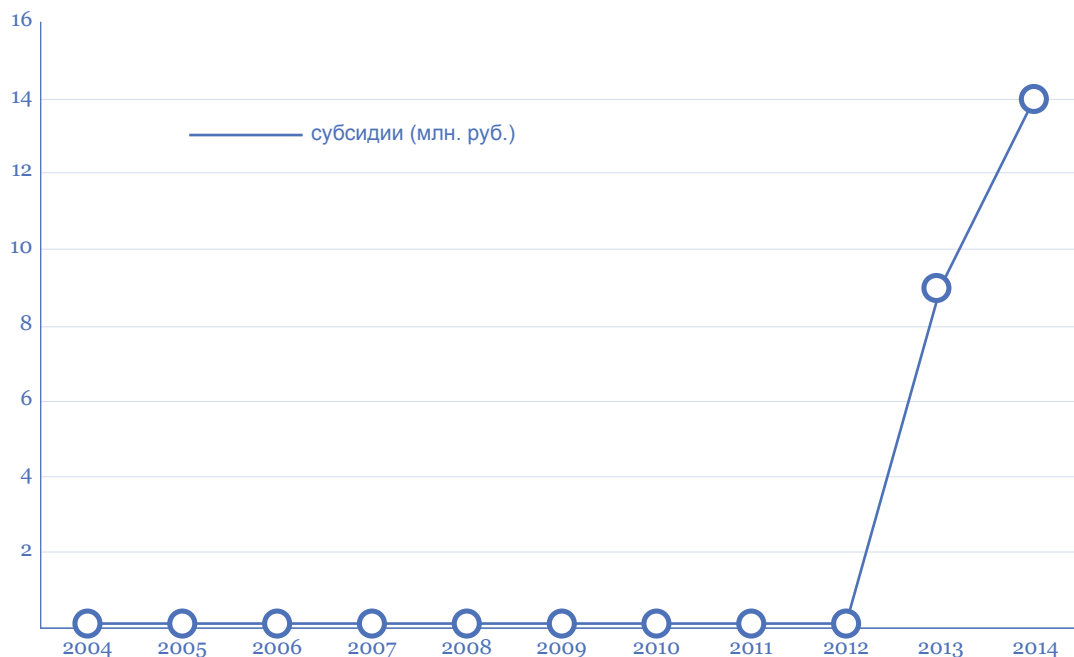
ВНЕШНЕТОРГОВЫЙ ОБОРОТ

ВНЕШНЕТОРГОВЫЙ ОБОРОТ, МЛН. ДОЛЛАРОВ США





ГОСУДАРСТВЕННАЯ ПОДДЕРЖКА СУБЪЕКТА РОССИЙСКОЙ ФЕДЕРАЦИИ



ПЛАНЫ ПО РАЗВИТИЮ ПРОМЫШЛЕННОСТИ

СТРАТЕГИЯ/ПРОГРАММА РАЗВИТИЯ ПРОМЫШЛЕННОСТИ И ТОРГОВЛИ РЕГИОНА

1. *1. Стратегия социально-экономического развития Сахалинской области на период до 2025 года. Утверждена Постановлением Правительства Сахалинской области от 28.03.2011 № 99.*

2. *Государственная программа Сахалинской области «Развитие промышленности в Сахалинской области на период до 2020 года». Утверждена Постановлением Правительства Сахалинской области от 20.06.2013 № 317.*

НОРМАТИВНО-ПРАВОВЫЕ АКТЫ ПО РАЗВИТИЮ ПРОМЫШЛЕННОСТИ И ТОРГОВЛИ

Постановление Правительства Сахалинской области «Об утверждении государственной программы Сахалинской области «Развитие лесного комплекса, охотничьего хозяйства и особо охраняемых природных территорий Сахалинской области на 2014-2020 годы» от 18.07.2013 № 353.

КООРДИНАЦИОННЫЕ (СОВЕЩАТЕЛЬНЫЕ) ОРГАНЫ ПО РАЗВИТИЮ ПРОМЫШЛЕННОСТИ И ТОРГОВЛИ

Лесопромышленный совет Сахалинской области. Сформирован Распоряжением Правительства Сахалинской области от 18.07.2011 № 510-р.

ИНВЕСТИЦИОННАЯ ДЕЯТЕЛЬНОСТЬ СУБЪЕКТА РОССИЙСКОЙ ФЕДЕРАЦИИ

ИНВЕСТИЦИОННЫЕ ПРОЕКТЫ

Наименование инвестиционного проекта	Инициатор проекта	Текущее состояние
Комплексное деревообрабатывающее производство	ОАО «БМ Сахалин»	в процессе реализации



ПРОМЫШЛЕННАЯ ДЕЯТЕЛЬНОСТЬ

КЛЮЧЕВЫЕ СОБЫТИЯ В СФЕРЕ ПРОМЫШЛЕННОСТИ В 2014 ГОДУ

1. В июне 2014 года введена в эксплуатацию самая мощная из существующих в мире буровая платформа «Беркут». В конце 2014 года начата добыча нефти. Разработка месторождения позволит добавить к годовой добыче проекта «Сахалин-1» (Аркутун-Дагинское месторождение) до 4,5 млн. тонн нефти.
2. Строительство 2 лососёвых рыбозаводных заводов по воспроизводству кеты общей мощностью 40,8 млн. штук с использованием уникальной технологии подращивания (о.Итуруп).

НАИБОЛЕЕ ЗНАЧИМЫЕ МЕРОПРИЯТИЯ ПРОМЫШЛЕННОГО ХАРАКТЕРА, ЗАПЛАНИРОВАННЫЕ НА 2015 Г.

Продолжение строительства Сахалинской ГРЭС-2 (с. Ильинское) мощностью 120 МВт.