



# Алтайский край

# ПАСПОРТ

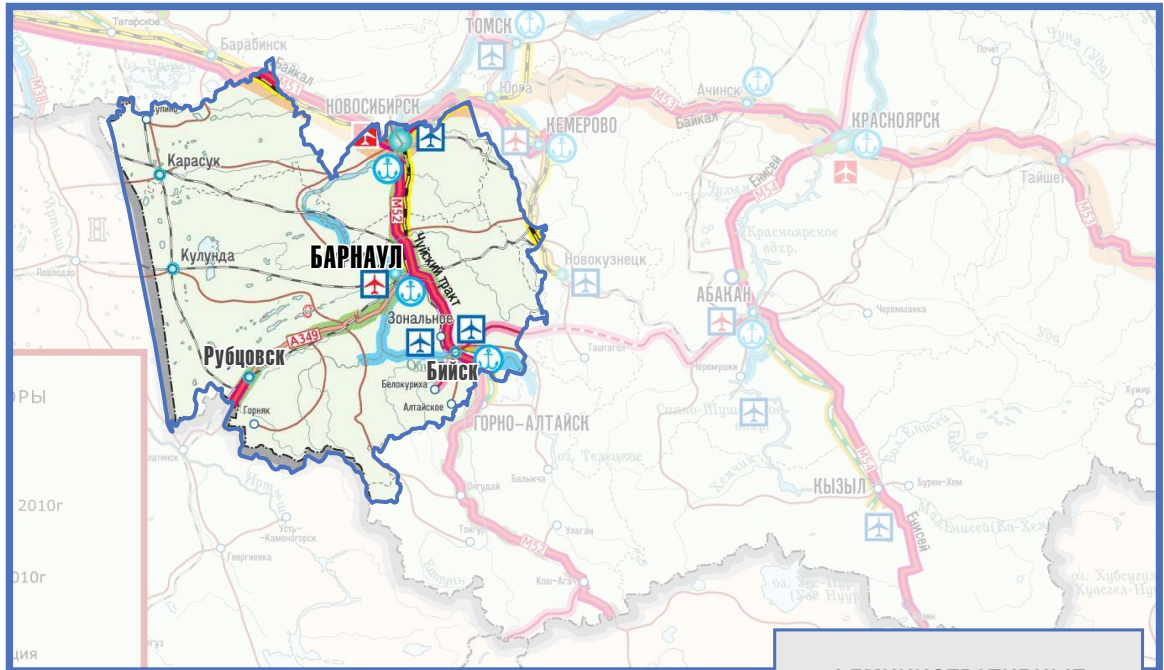


**СТОЛИЦА:**  
Г. БАРНАУЛ

**ФЕДЕРАЛЬНЫЙ ОКРУГ:** СИБИРСКИЙ.  
**ЭКОНОМИЧЕСКИЙ РАЙОН:** ЗАПАДНО-СИБИРСКИЙ.



КОД  
СУБЪЕКТА РФ



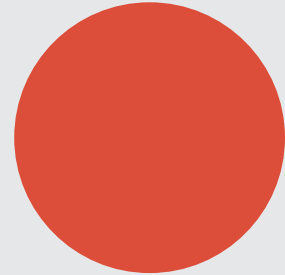
**НАСЕЛЕНИЕ:**



ГОРОДСКОЕ НАСЕЛЕНИЕ – **55,8 %**  
СЕЛЬСКОЕ НАСЕЛЕНИЕ – **44,2 %**



**АДМИНИСТРАТИВНЫЕ  
ЦЕНТРЫ:**



город Барнаул –  
**691,1 тыс. чел.**

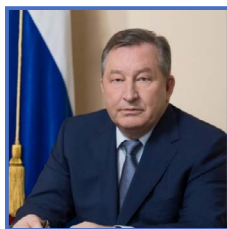


город Бийск –  
**214,8 тыс. чел.**



город Рубцовск –  
**145,8 тыс. чел.**

Руководитель высшего исполнительного органа  
государственной власти



Губернатор Алтайского края  
**КАРЛИН Александр Богданович**  
web: <http://www.altairegion22.ru/gov/administration/glava/>  
e-mail: [gubernator@alregn.ru](mailto:gubernator@alregn.ru)  
тел.: 8 (3852) 36-38-05  
факс: 8 (3852) 36-38-63

Руководитель уполномоченного органа субъекта Российской  
Федерации в сфере промышленной политики

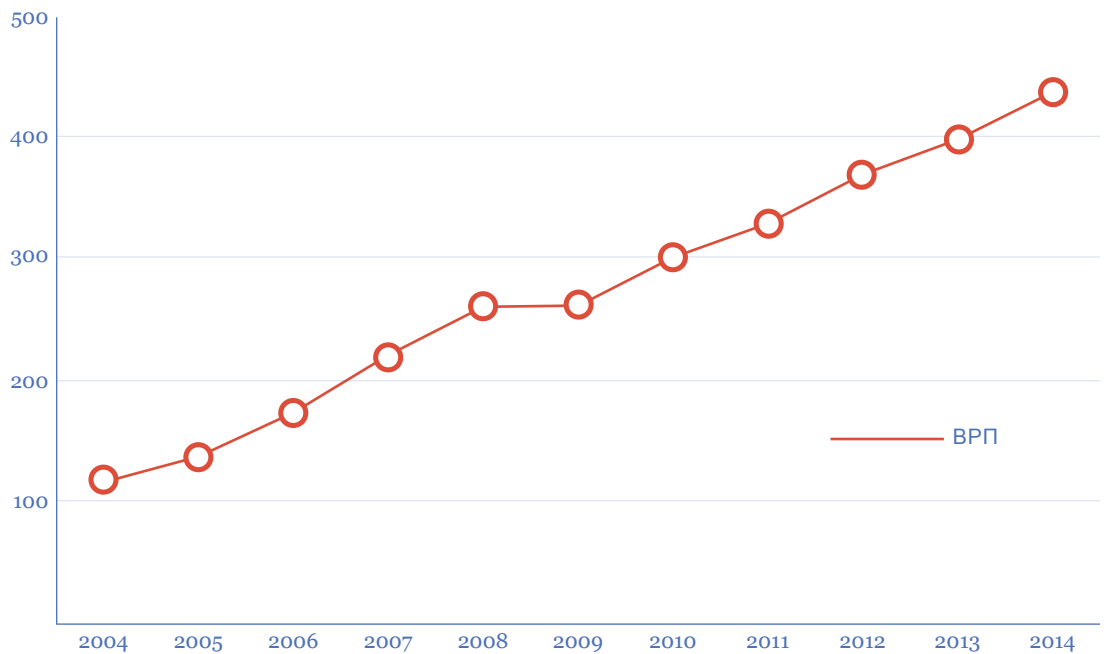


Начальник управления Алтайского края  
по промышленности и энергетике  
**МЕЩЕРЯКОВ Виктор Алексеевич**  
web: [alt-prom.ru](http://alt-prom.ru)  
e-mail: [priem@alt-prom.ru](mailto:priem@alt-prom.ru)  
тел.: 8 (3852) 66-74-42

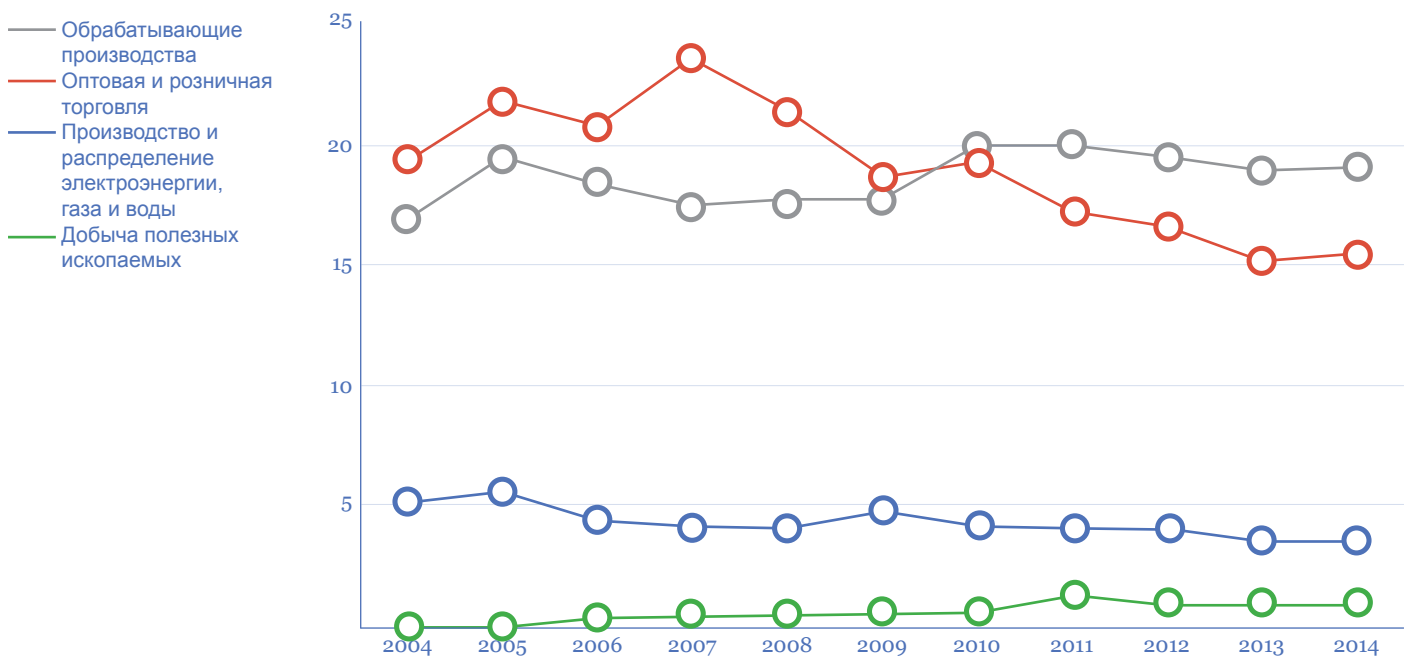


## ЭКОНОМИЧЕСКИЕ ПОКАЗАТЕЛИ

ОБЪЕМ ВРП (МЛРД РУБ.)

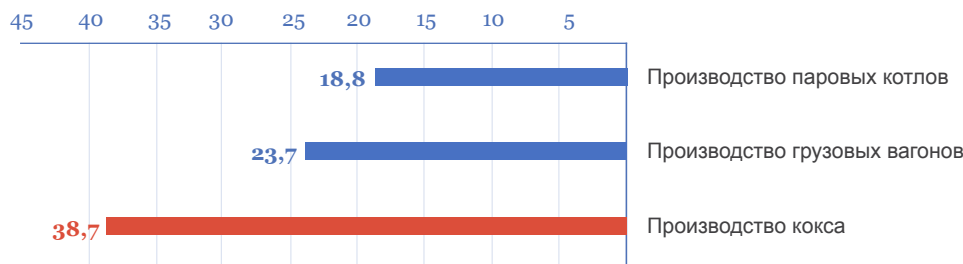


СТРУКТУРА ВРП (%)



## ПРОМЫШЛЕННОСТЬ СУБЪЕКТА РОССИЙСКОЙ ФЕДЕРАЦИИ

ОСНОВНЫЕ ОТРАСЛИ ПРОМЫШЛЕННОСТИ РЕГИОНА (доля от общероссийского производства, в %)



### КРУПНЕЙШИЕ ПРОМЫШЛЕННЫЕ ПРЕДПРИЯТИЯ



#### ОАО ХК «Барнаулский станкостроительный завод»

спортивно-охотничьи и боевые патроны, грузоподъемные машины и механизмы, цепи промышленного назначения, теплообменное оборудование



#### ОАО «АПЗ «Ротор»

спецпродукция: навигационные приборы для судостроения, детали и сборочные узлы для авиации, комплектующие изделия для тактического ракетного вооружения, управляющие и вспомогательные комплексы для ПВО, электронные блоки по заказу космических войск; товары народного потребления: медицинская диагностическая и терапевтическая аппаратура, столовая, кухонная и прочая бытовая техника, машины для животноводства, изделия из пластмасс



#### ОАО «Барнаултрансмаш»

дизельные двигатели, дизель-генераторные установки



#### ОАО «ФНПЦ «Алтай»

высокоэнергетические материалы, взрывчатые вещества, ультрадисперсные алмазы, композиционные материалы, средства пожаротушения, газогенерирующие установки, строительные теплоизоляционные материалы, средства измерения и автоматизации и др.



#### Рубцовский филиал ОАО НПК «Уралвагонзавод»

гусеничная техника высокой проходимости специального и гражданского назначения, посевная сельскохозяйственная техника



#### ФКП «Бийский олеумный завод»

промышленные взрывчатые вещества (граммониты различных марок; гранулол; ТЭН; шашки-детонаторы); лакокрасочная продукция; чистящие и моющие средства; кислота аккумуляторная; кислота контактная техническая; кислота регенерированная серная; олеум; электролит сернокислый; бисульфит натрия; суперпластификатор для бетона; присадка для дизельного топлива; чугунное и стальное литье



#### ОАО «Алтайвагон»

железнодорожные грузовые вагоны, запчасти к ним



#### ОАО «Барнаулский вагоноремонтный завод»

железнодорожные грузовые вагоны, запчасти к ним; капитальный и деповской ремонт ж/д вагонов



#### Рубцовский филиал ОАО «Алтайвагон»

стальное вагонное литье



#### ЗАО «Рубцовский завод запасных частей»

почвообрабатывающая техника (бороны дисковые, плуги чизельные, навесные, оборотные, культиваторы и др.) и запасные части



#### ОАО «Алттранс»

масляные трансформаторы и комплектные трансформаторные подстанции мощностью от 25 до 1000 кВА

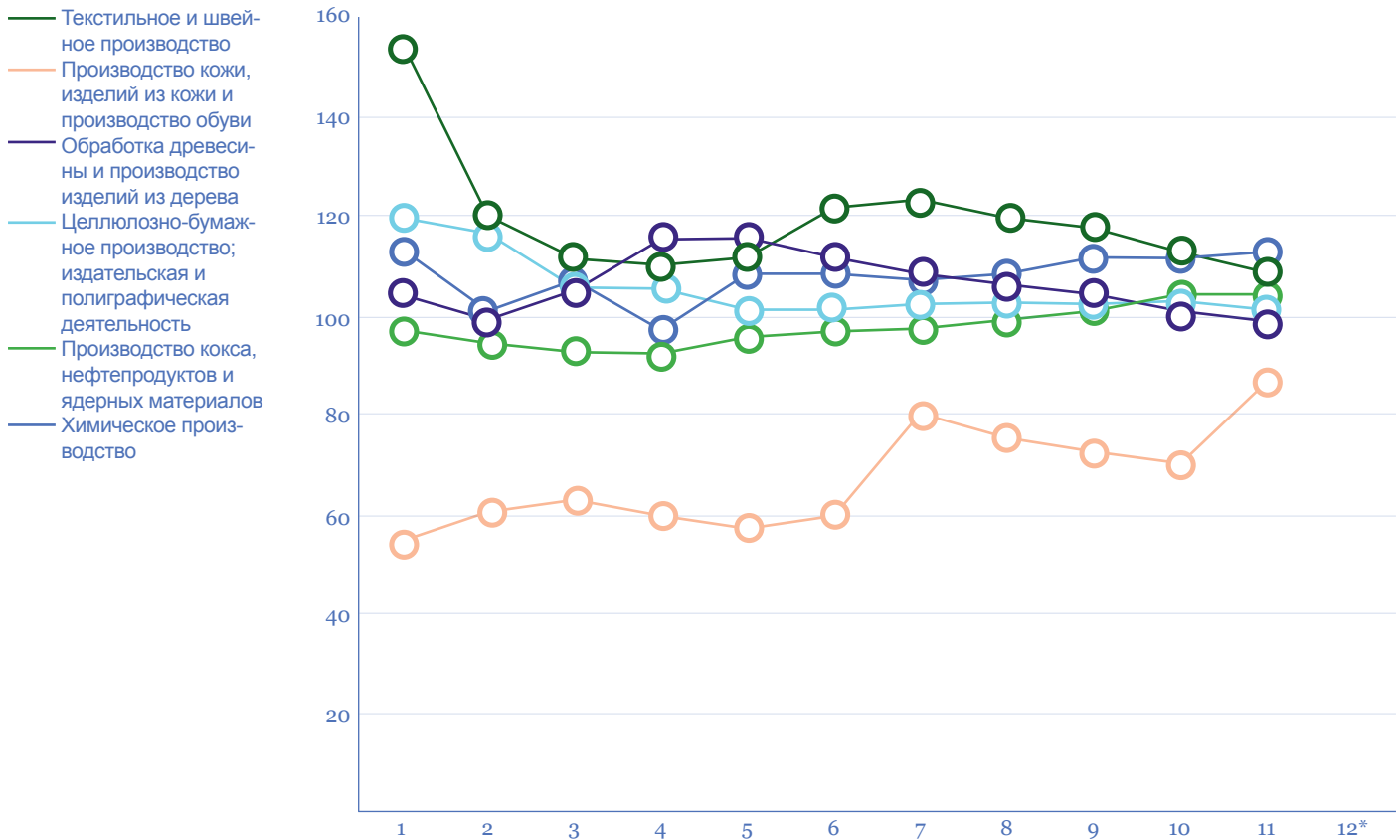


#### ОАО «АЗА»

тормозная камера для тормозной системы грузовых вагонов, газосварочная и газопламенная аппаратура, чугунное литье, предизолированная труба и др.



ГОДОВАЯ ДИНАМИКА ИЗМЕНЕНИЯ ИНДЕКСА  
ПРОМЫШЛЕННОГО ПРОИЗВОДСТВА ПО ВИДАМ ДЕЯТЕЛЬНОСТИ (в % 2014 г. к 2013 г. по месяцам)





**ОАО «Кучуксульфат»**

Сульфат натрия природный, сульфит натрия, сульфид натрия, бытовая химия

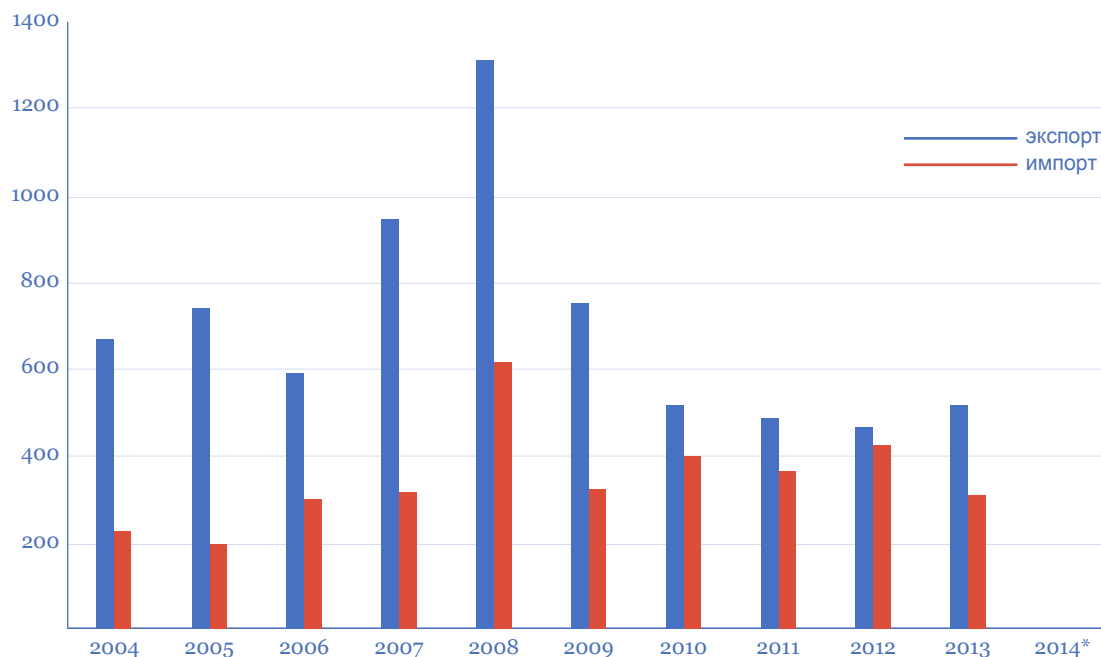


**ЗАО «Барнаульский меланжевый комбинат «Меланжист Алтай»**

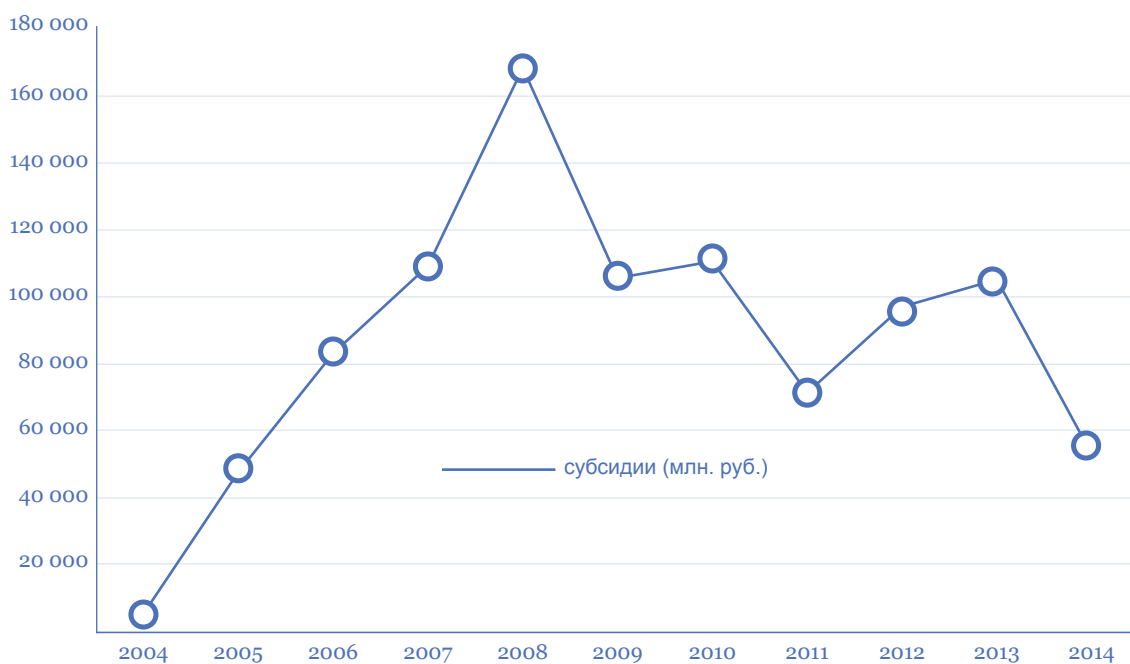
Пряжа хлопчатобумажная, ткани хлопчатобумажные и смесовые, швейные изделия

## ВНЕШНЕТОРГОВЫЙ ОБОРОТ

ВНЕШНЕТОРГОВЫЙ ОБОРОТ, МЛН. ДОЛЛАРОВ США



## ГОСУДАРСТВЕННАЯ ПОДДЕРЖКА СУБЪЕКТА РОССИЙСКОЙ ФЕДЕРАЦИИ





## ПЛАНЫ ПО РАЗВИТИЮ ПРОМЫШЛЕННОСТИ

### СТРАТЕГИЯ/ПРОГРАММА РАЗВИТИЯ ПРОМЫШЛЕННОСТИ И ТОРГОВЛИ РЕГИОНА

Государственная программа «Экономическое развитие и инновационная экономика» на 2015-2020 годы». Утверждена Постановлением Администрации Алтайского края от 13 октября 2014 г. № 467

Государственная программа «Поддержка и развитие малого и среднего предпринимательства в Алтайском крае» на 2014-2020 годы». Утверждена Постановлением Администрации Алтайского края от 24 января 2014 г. № 20

### НОРМАТИВНО-ПРАВОВЫЕ АКТЫ ПО РАЗВИТИЮ ПРОМЫШЛЕННОСТИ И ТОРГОВЛИ

1. Закон Алтайского края «О промышленной политике» № 27-ЗС от 12 мая 1998 г.
2. Закон Алтайского края «О развитии малого и среднего предпринимательства в Алтайском крае» № 110-ЗС от 17 ноября 2008 г.
3. Закон Алтайского края «О государственной поддержке инновационной деятельности в Алтайском крае» № 46-ЗС от 4 сентября 2013 г.
4. Закон Алтайского края «Об инвестиционной деятельности в Алтайском крае» № 21-ЗС от 3 апреля 2014 г.
5. Постановление Администрации Алтайского края «О мерах государственного стимулирования инвестиционной деятельности в Алтайском крае» № 437 от 15 сентября 2007 г.

### КООРДИНАЦИОННЫЕ (СОВЕЩАТЕЛЬНЫЕ) ОРГАНЫ ПО РАЗВИТИЮ ПРОМЫШЛЕННОСТИ И ТОРГОВЛИ

1. Общественный совет при управлении Алтайского края по промышленности и энергетике. Утверждающий документ: Приказ управления Алтайского края по промышленности и энергетике от 29 июля 2013 г. № 34/53-ап.
2. Общественный совет при управлении Алтайского края по развитию предпринимательства и рыночной инфраструктуры. Утверждающий документ: Приказ управления Алтайского края по развитию предпринимательства и рыночной инфраструктуры от 6 августа 2013 г. № 114.

## ИНВЕСТИЦИОННАЯ ДЕЯТЕЛЬНОСТЬ СУБЪЕКТА РОССИЙСКОЙ ФЕДЕРАЦИИ

### ИНВЕСТИЦИОННЫЕ ПРОЕКТЫ

Наименование инвестиционного проекта	Инициатор проекта	Статус проекта
«План развития и модернизации ОАО «Алтайвагон». Создание высокоэффективного вагонно-борочного производства (IV и V пролеты ПТК)»	ОАО «Алтайвагон»	в процессе реализации
Освоение Корбалихинского месторождения полиметаллических руд	ОАО «Сибирь-Полиметаллы»	Действующий
Создание инновационного производства импортозамещающих химических реагентов для нефтедобычи, нефтетранспортировки, интенсификации нефтедобычи из скважин	ОАО «Алтайский Химпром»	подготовка к реализации

### ИНВЕСТИЦИОННЫЕ ПЛОЩАДКИ (индустриальные парки, особые экономические зоны)

Наименование	Управляющая компания	Основной инвестор	Объем государственных/частных инвестиций	Сроки реализации	Текущее состояние
Индустриальный парк «Новоалтайск Южный»	ОАО «Управляющая компания «Индустриальный парк»	Федеральный и региональный бюджеты, резиденты	1200,43/7023,6 млн. руб.	2010 - 2017 г.	в процессе реализации



## ПРОМЫШЛЕННАЯ ДЕЯТЕЛЬНОСТЬ

### КЛЮЧЕВЫЕ СОБЫТИЯ В СФЕРЕ ПРОМЫШЛЕННОСТИ В 2014 ГОДУ

1. В Барнауле запущено производство газосварочного оборудования под торговой маркой «БАМЗ» на производственной площадке ОАО «Алтайский завод агрегатов». Сумма инвестиций составила 716,6 млн. руб. (в том числе приобретение торговой марки «БАМЗ», документации и технологического оборудования)
2. ОАО «Алтайвагон» (г. Рубцовск Алтайского края) ввело в эксплуатацию современную линию по производству мелкого и среднего вагонного литья. Стоимость проекта свыше 1,2 млрд. рублей. Планируется выпустить 48 наименований отливок.
3. На Корбалихинском месторождении полиметаллических руд ОАО «Сибирь-Полиметаллы» (Змеиногорский район Алтайского края) введена в эксплуатацию первая очередь рудника. Начата промышленная добыча руды. Инвестиции в проект составят более 10 млрд. руб. Выход на проектную мощность в 1 млн. тонн руды в год планируется в 2018 году